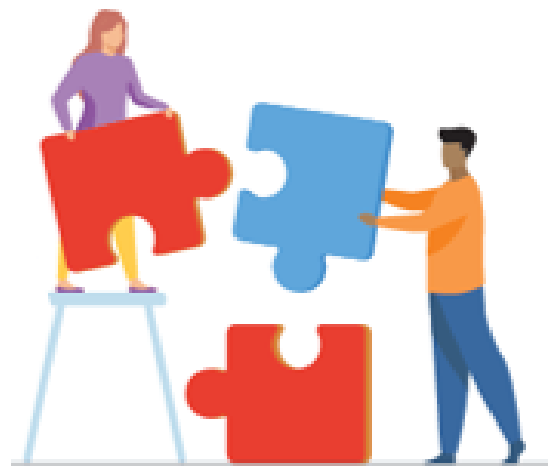


Politique Handicap Ardian France



ARDIAN

NOTRE OBJECTIF

RENFORCER NOS ACTIONS AUTOUR DU HANDICAP
POUR DEVENIR UN EMPLOYEUR DE CHOIX SUR LE SUJET

Ce document formalise nos engagements en faveur de **l'emploi et l'intégration** des personnes en situation de handicap, présente **les aides et avantages à se déclarer en situation de RQTH**. Il liste également **la liste des avantages en place chez Ardian**.

Notre politique s'organise autour de 4 axes clés de travail listés ci-dessous, tous d'une importance égale pour nous permettre de devenir un employeur de choix sur le sujet du handicap.



NOS AXES DE TRAVAIL

RECRUTEMENT & MARQUE EMPLOYEUR

Ardian France s'engage à favoriser l'emploi des personnes en situation de handicap à travers la mise en œuvre de nouvelles actions de recrutement ciblées. Nous pensons que renforcer nos relations écoles avec des institutions actives sur le sujet est une manière clé de diversifier nos recrutements. De plus, Ardian France s'engage à travailler sa marque employeur pour développer sa visibilité et attirer plus de talents en situation de handicap.

SOUS-TRAITANCE & PARTENARIATS

Ardian France se fixe pour objectif de développer ses collaborations avec des ateliers protégés pour favoriser l'emploi des personnes en situation de handicap. Nous communiquerons davantage sur nos partenariats existants afin de favoriser leur utilisation, et adapterons notre politique achat.

SENSIBILISATION INTERNE & FORMATION




Ardian France s'engage à informer et former ses employés sur le thème du handicap pour renforcer les compétences et connaissances communes sur l'Inclusion & la Diversité au sens large. Pour ce faire, nous travaillerons sur la mise en place de formations et de conférences sur le handicap.

ACCOMPAGNEMENT & DEVELOPPEMENT



Ardian France vise à développer ses relations avec la médecine du travail pour renforcer le cadre de confiance et encourager les collaborateurs à se déclarer. Pour favoriser le bien-être de nos collaborateurs en situation de handicap, nous visons aussi à augmenter la politique d'avantages à leur disposition.

NOS ENGAGEMENTS




RECRUTEMENT & MARQUE EMPLOYEUR

-  Essayer d'accueillir 2 stagiaires par an lors des Duodays
-  Participer à au moins 2 forums de recrutement ciblés par an
-  Mettre en avant des collaborateurs en situation de handicap à travers des articles et des vidéos





SOUS-TRAITANCE & PARTENARIATS

-  Cartographier nos partenariats existants et développer de nouvelles collaborations avec des ateliers protégés
-  Encourager les assistantes et les services généraux à faire appel à des ESAT pour leurs commandes

SENSIBILISATION INTERNE & FORMATION

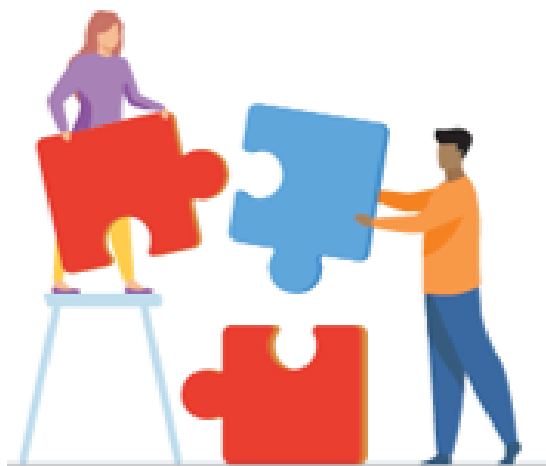
-  Déployer un e-learning sur le handicap pour tous les collaborateurs
-  Déployer un module obligatoire pour les managers avec un membre en situation de handicap dans leur équipe
-  Organiser 2 fois par an des conférences sur le thème du handicap

ACCOMPAGNEMENT & DEVELOPPEMENT

-  Organiser 1 fois par an une présentation à la médecine du travail et au CSSCT pour recueillir leurs suggestions
-  Systématiser le contact entre collaborateurs en situation de handicap et RH/référent handicap à travers un entretien annuel et maintenir un contact régulier en période d'absence
-  Communiquer régulièrement sur Prev&Care et Concilio
-  Ouvrir une réflexion sur l'obtention d'une labellisation liée au handicap et poursuivre le développement d'initiatives via nos contacts avec l'AGEFIPH et d'autres entreprises

Comment se déclarer et pourquoi ?

**Ardian vous accompagne dans vos
démarches pour obtenir votre
Reconnaissance de la Qualité de
Travailleur Handicapé (RQTH)**



ARDIAN

RQTH

LES ETAPES A LA DECLARATION

1

ETAPE 1

Contactez [Fanny Lamare](#) ou [Ursule-Anne Michel de Cazotte](#). Elles pourront répondre à vos questions sur la RQTH et vous renseigner sur la démarche à suivre.

2

ETAPE 2

Constituez un dossier administratif. Vous devrez remplir [un formulaire](#), obtenir un [CERFA médical](#) et fournir divers justificatifs. Consultez [ici](#) le site d'aide au remplissage de ce dossier.

3

ETAPE 3

Déposez votre dossier complété à la *MDPH** de votre département de résidence. Dans le cadre de la demande, nous vous invitons à prendre contact avec le médecin du travail.

4

ETAPE 4

Une fois la décision reçue, prenez contact avec [Fanny Lamare](#) ou [Ursule-Anne Michel de Cazotte](#) pour parler de vos besoins d'aménagement.

Bon à savoir

La Reconnaissance de la Qualité de Travailleur Handicapé peut être **temporaire** (un an par exemple) pour bénéficier de mesures comme celle visant **à compenser les incidences d'un traitement pendant une maladie** (cancer par exemple).



Fanny Lamare

HR Administration Manager
En charge des sujets liés au handicap



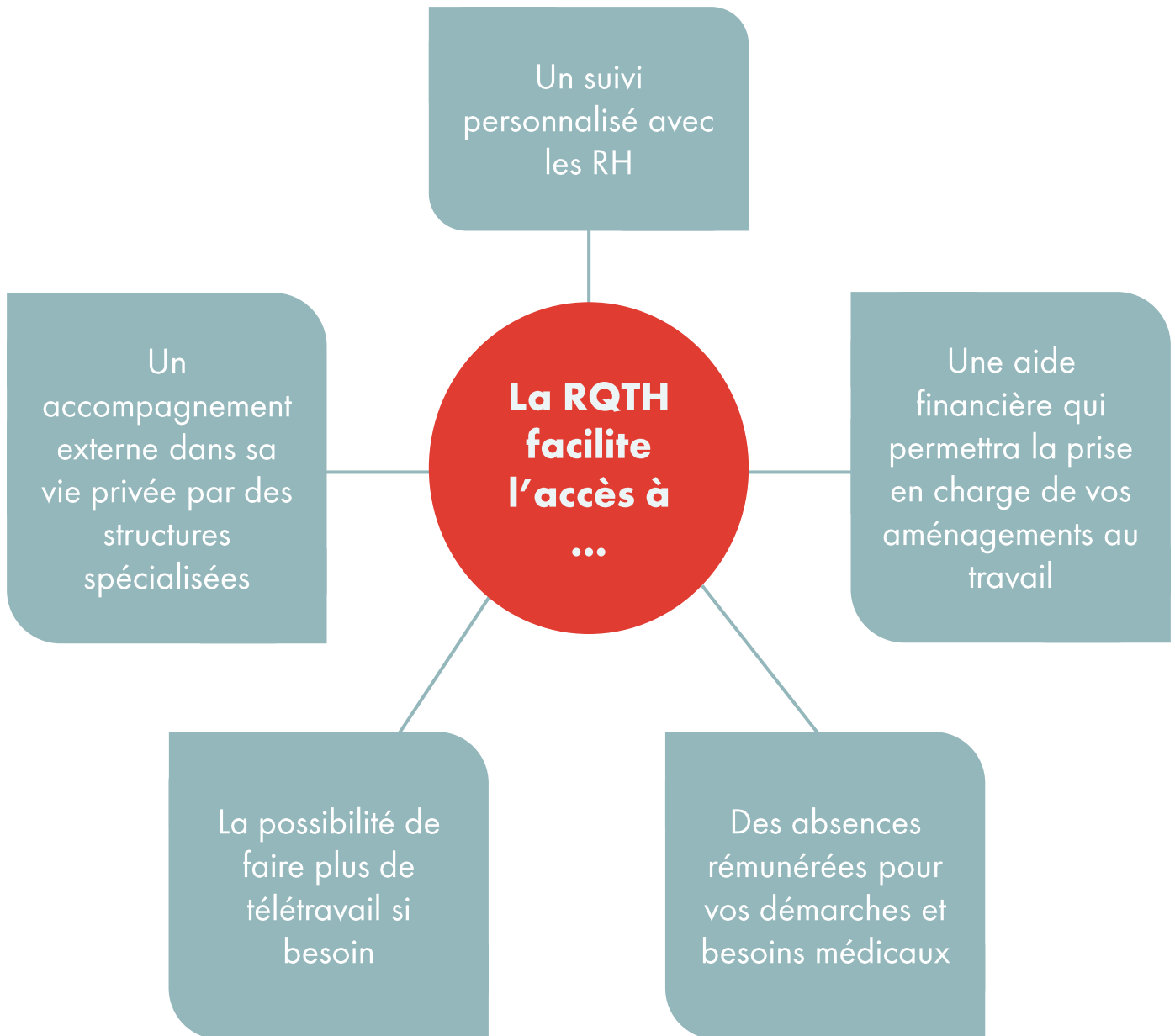
Ursule-Anne Michel de Cazotte

Senior Communication Officer
Référente handicap

*MDPH = Maison Départementale pour les Personnes Handicapées

RQTH

LES AVANTAGES A LA DECLARATION



Bon à savoir

Une fois votre dossier reçu, la MDPH peut mettre 6 mois ou plus à le traiter. Il est donc essentiel d'anticiper sa demande.

En attendant la réception de votre statut de travailleur handicapé, Ardian s'engage à mettre en place les aménagements de poste nécessaires pour vous permettre de continuer à travailler dans de bonnes conditions.

RQTH

LISTE DES AVANTAGES MIS EN PLACE CHEZ ARDIAN

Pour faciliter le quotidien et améliorer l'intégration au sein de notre société, Ardian met en place des avantages pour tout salarié ayant une RQTH.

	Jusqu'à 3 jours de congés en plus Pour faciliter les démarches administratives et les rendez-vous médicaux liés à son handicap
	Une conversation sur le télétravail Pour étudier la possibilité d'obtenir plus de jours de télétravail selon les besoins du collaborateur
	200 euros de chèques CESU additionnels pris en charge par Ardian France Pour un meilleur confort de vie
	Des aménagements adaptés De poste et d'horaire selon les recommandations du médecin du travail
	Un suivi d'intégration renforcé Des RH/du référent handicap avec une prise de contact avant l'arrivée chez Ardian, un suivi régulier sur les 3 premiers mois et un entretien annuel
	Un accès à des plateformes dédiées Avec Prev&Care et Concilio (accompagnement santé) et la possibilité de recevoir un accompagnement dédié si besoin
	Un don de 1 000€ à une association Ardian s'engage à verser 1 000€ à l'association de votre choix œuvrant pour le handicap

Bon à savoir

Chez Ardian, nous visons à offrir une **approche individualisée et personnalisée** pour répondre aux besoins de chacun. Les handi-benefits ci-dessus représentent donc un socle **garanti** pour les personnes en situation de RQTH qui peut être aménagé en fonction des besoins spécifiques de chacun.

L'Inclusion et la Diversité chez Ardian

Ardian est l'un des leaders mondiaux de l'investissement privé avec des actifs gérés et/ou conseillés en Europe, en Amérique et en Asie. A travers son engagement en faveur du partage de la valeur créée avec l'ensemble des parties prenantes, Ardian participe à la croissance des entreprises et des économies à travers le monde.

Chez Ardian, nous souhaitons avoir un impact positif sur l'ensemble de nos parties prenantes et nous sommes conscients de notre rôle sociétal. **L'Inclusion et la Diversité sont au cœur de nos objectifs stratégiques**, car nous sommes convaincus que les sociétés diverses et inclusives sont plus créatives, innovantes et plus performantes que leurs pairs.

Nous définissons **l'I&D comme le cadre permettant à chaque individu d'atteindre son plein potentiel** au sein d'un groupe, tout en se sentant respecté et libre d'exprimer ses idées et ses singularités, peu importe s'il s'agit de religion, de genre, d'âge, de nationalité, de formation scolaire, d'handicap mental ou physique, ou d'orientation sexuelle.

